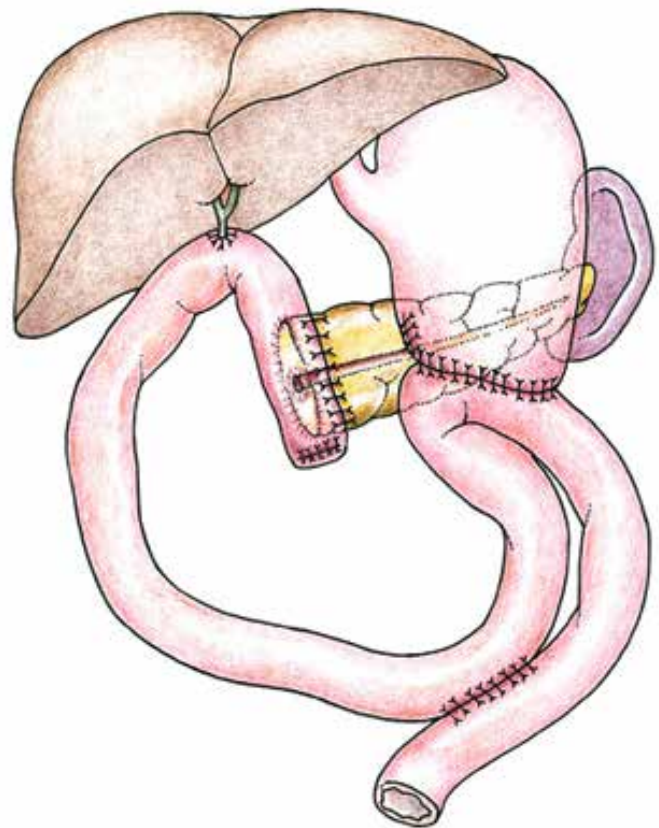
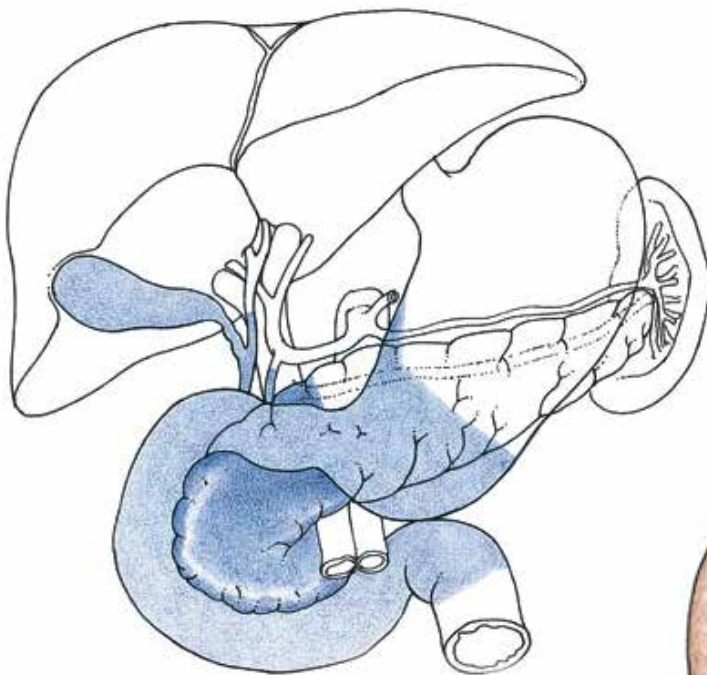


PANKREASKOPFRESEKTION – KLASSISCHE WHIPPLE OPERATION:

Neben dem Kopf der Bauchspeicheldrüse wird der Zwölffingerdarm vollständig, der Magen zur Hälfte sowie die Gallenblase und ein Teil der Gallenwege entfernt.



Alle verbleibenden Verdauungsorgane werden nun mit dem Dünndarm verbunden.